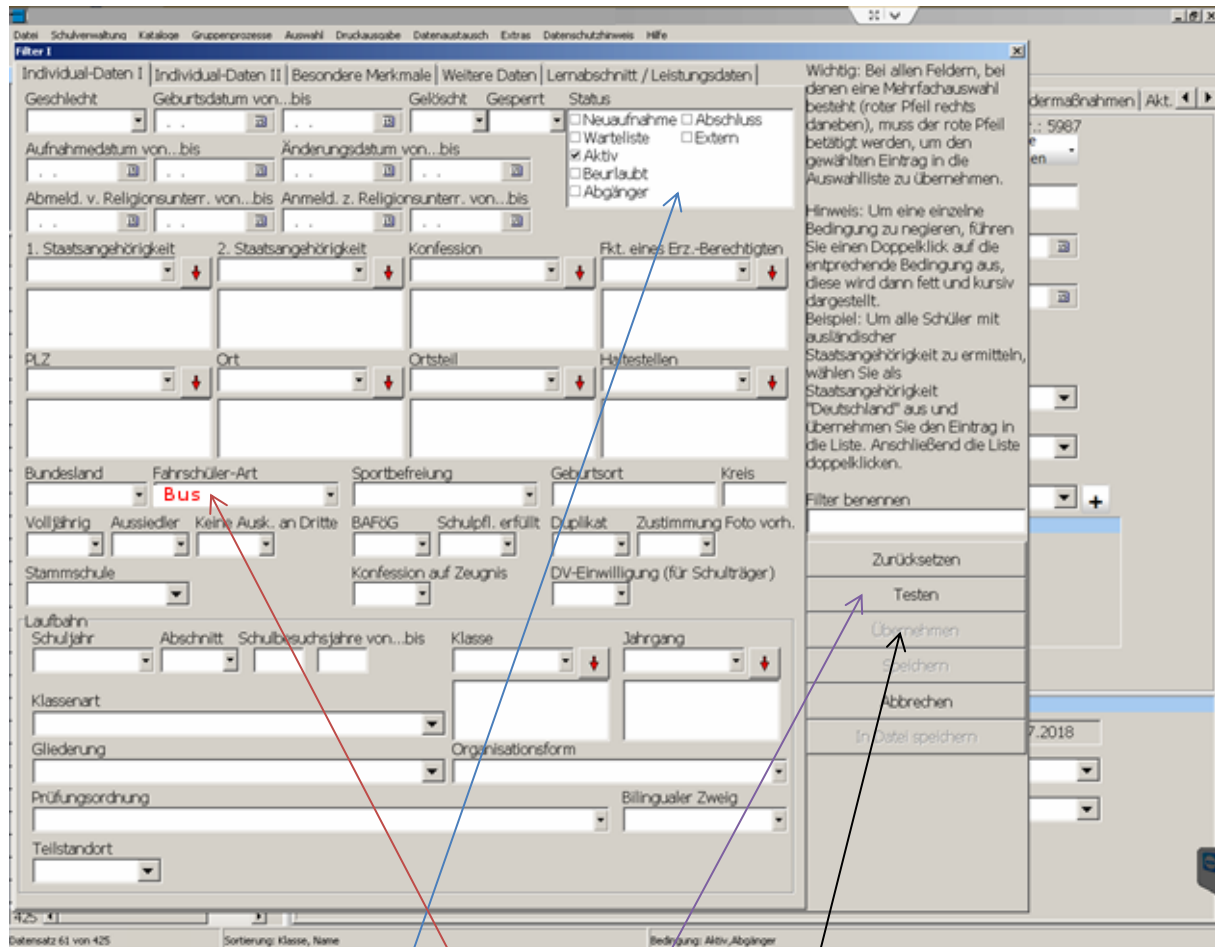


Beschreibung Export von Schülerdaten aus SchiLD und Import in KDV-easyTicket

Rufen Sie in SchiLD den Filter I auf (STRG+A).

Der nachfolgende Dialog öffnet sich:



Achten Sie auf den Bereich Status. Klicken Sie den Status an, für den Sie die Schüler ausgeben möchten: In diesem Falle **Neuaufnahme** oder **Aktiv**.

Wählen Sie Ihr Kriterium der **Fahr Schülerart** aus (hier Bus).

Klicken Sie rechts auf die Schaltfläche [Testen]

Klicken Sie anschließend auf die Schaltfläche [Übernehmen].

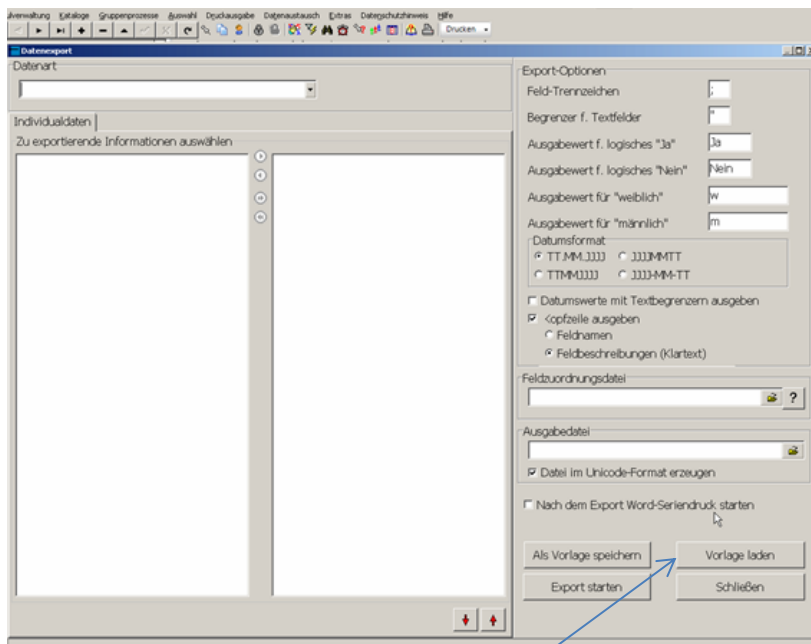
Der Dialog Filter I beendet sich. Es werden nun die gefilterten Schüler angezeigt.



Wählen in der Menüleiste den Punkt

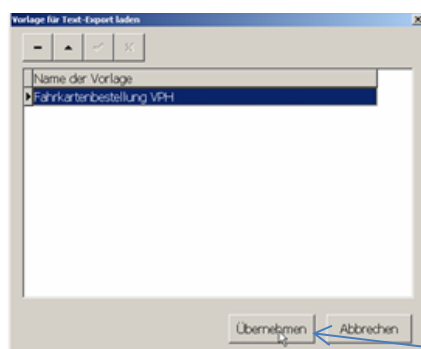
Datenaustausch -> Export in Text/Excel-Daten -> Exportieren aus.

Folgender Dialog öffnet sich:



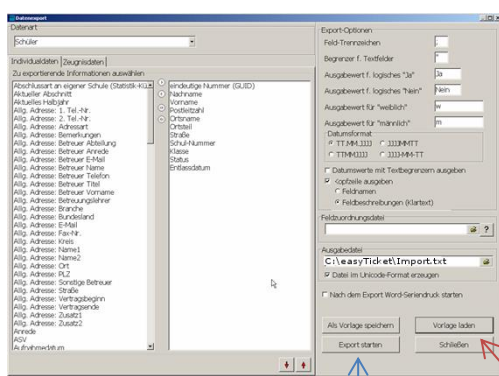
Klicken Sie rechts unten auf [Vorlage laden]

Der Dialog öffnet sich:



Wählen Sie Fahrkartenbestellung VPH aus und klicken auf [Übernehmen].

Der Dialog verändert sich:



Klicken Sie nun auf [Export starten].

Nach erfolgter OK-Meldung klicken Sie auf [Schließen].

Minimieren Sie SchiLD.

Besitzt Ihre Schule keinen Teilstandort, überspringen Sie diesen Block einfach und fahren mit dem Start von KDV-easyTicket (Seite 5) fort.

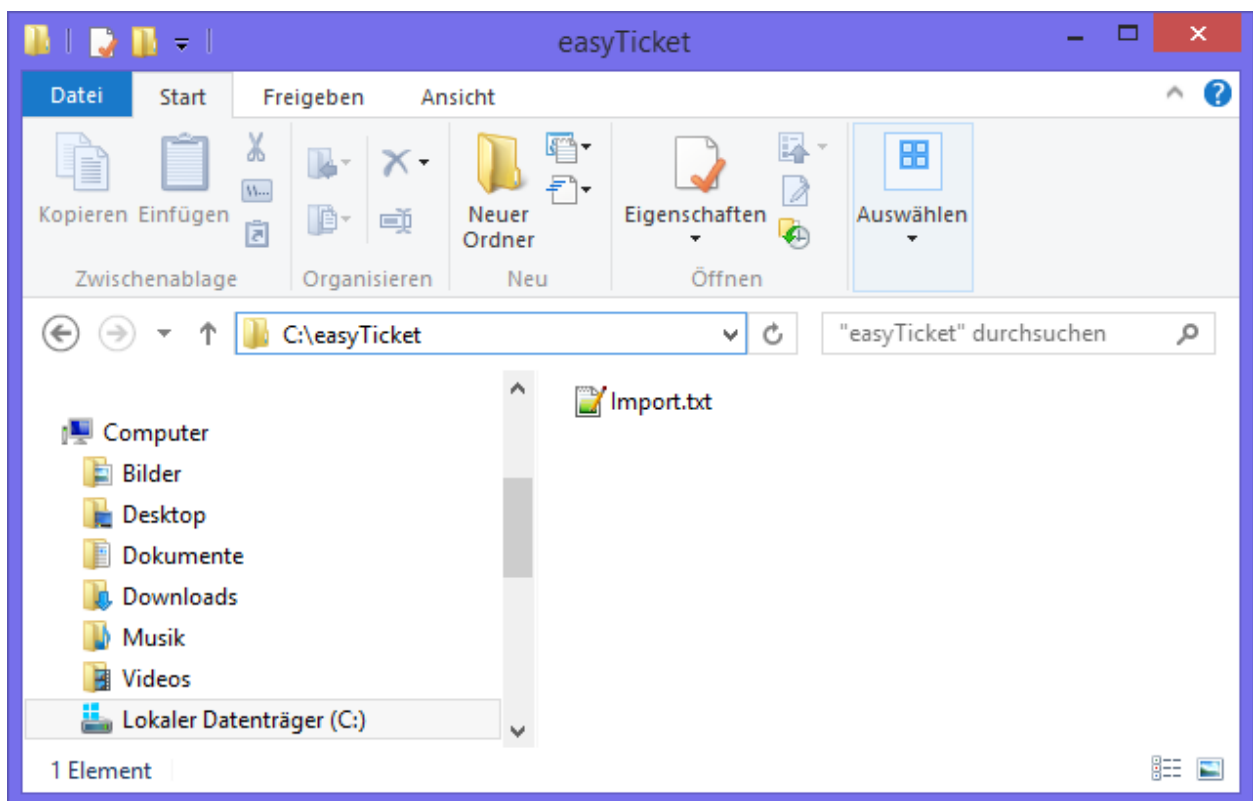
Vorgehensweise für Schulen mit Teilstandorten:

In SchiLD wird für die Schule mitsamt Teilstandorten nur eine Schulnummer geführt. Die Teilstandorte unterscheiden sich zumeist durch die Klassenzüge (Beispiel: Klassen 4d-4f sind alle Schüler vom Teilstandort Hintertupfingen).

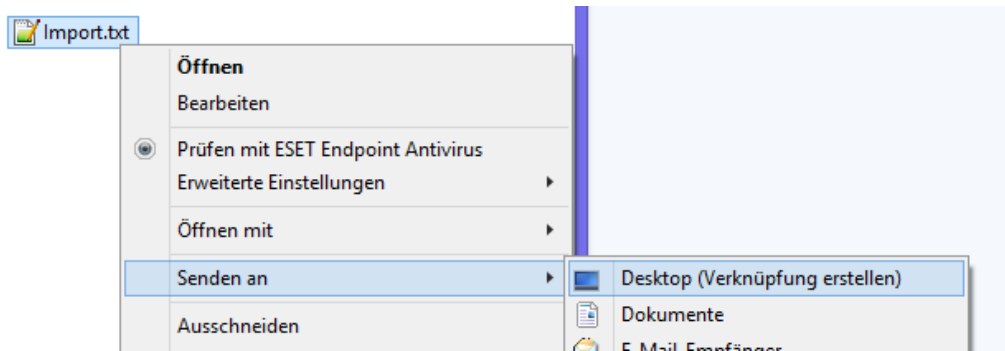
Abrechnungstechnisch werden diese Schulen aber beim Schulträger getrennt geführt.

Leider müssen Sie deswegen einen Extra-Schlenker über die Importdatei drehen und die Schulnummer für den Teilstandort vor dem Import über den Editor ändern. Dieser Vorgang wird nun besprochen:

Navigieren Sie zu der in der Schild-Vorlage angezeigte Importdatei (in unserem Beispiel c:\easyTicket\Import.txt) mit dem Windows-Explorer.

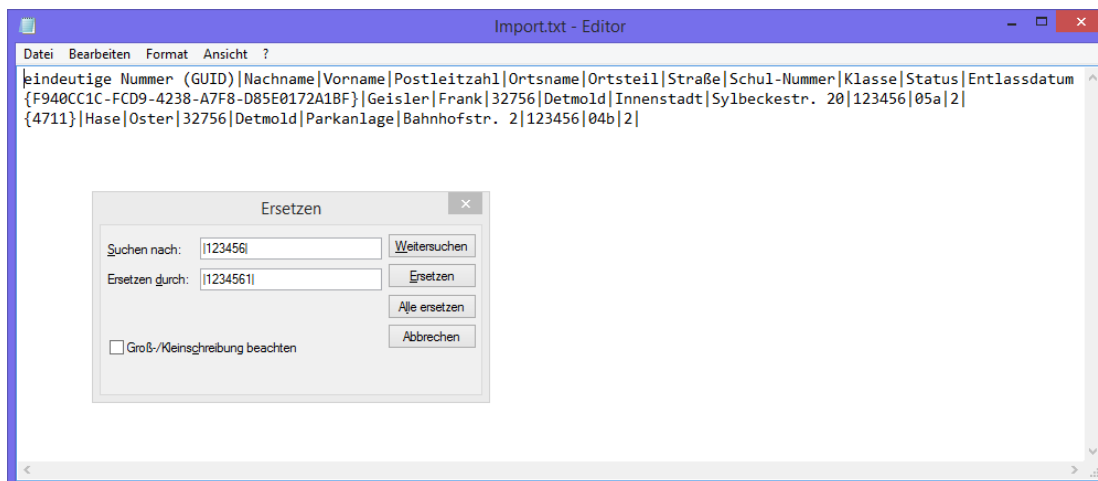


Tipp: Klicken Sie mit der rechten Maustaste auf die Import-Datei und erstellen dafür eine Verknüpfung auf dem Desktop:



Verschieben Sie die Verknüpfung auf dem Desktop neben das Icon von KDV-easyTicket. Benennen Sie sie die Verknüpfung sprechend um. Nun können Sie mit einem Doppelklick darauf die Datei immer sofort öffnen. :-)

Der Editor öffnet sich.

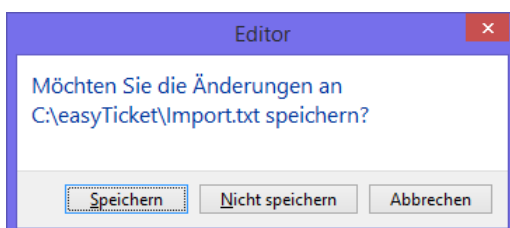


Drücken Sie STRG + H (oder langsamer über Menüleiste Bearbeiten -> Ersetzen...).

Tragen Sie die Schulnummer inklusive Trennern in „Suchen nach“ ein.

Tragen Sie die Schulnummer des Teilstandortes (meist eine 1 hinter der „normalen“ Schulnummer) inklusive Trennern in „Ersetzen durch“ ein.

Klicken Sie anschließend auf „Alle ersetzen“. Schließen Sie danach den Editor. Klicken Sie auf „Speichern“ wenn folgender Dialog erscheint:



Fertig!

Starten Sie KDV-easyTicket.

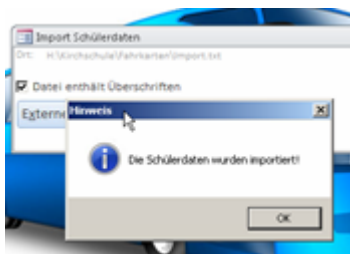


Klicken Sie in der Symbolleiste auf **Import**.

Der Dialog Import Schülerdaten öffnet sich.

Klicken Sie auf die Schaltfläche [Externe Schülerdaten] einlesen.

Ist der Import beendet, erscheint folgende Meldung:



Nach dem Import steht zumeist folgender Dialog auf dem Bildschirm:

Status	Einstiegshaltestelle	Schüler	Name	Vorname	Straße	Haus-Nr.	PLZ	Ort	Ortsteil	Schule
Umzug	Auf dem Busche	21156	Geisler	Frank	Sylbeckestraße	20	32756	Detmold	Innenstadt	Grundschule D
Neu		42031	Hase	Oster	Bahnhofstraße	2	32756	Detmold	Parkanlage	Grundschule D

Datensatz: 14 4 2 von 2 Gefiltert Suchen

Klicken Sie die Schüler irgendwo in der Datenzeile doppelt an, bei denen die Einstiegshaltestelle zu ändern ist.

In unserem Beispiel konnte bei der Neuanlage keine Haltestelle ermittelt werden. Hier müssen Sie eine Haltestelle auswählen.

Verfahren Sie bitte mit den Änderungen wie es in dem Dokument [„Für Erstanwender: Tätigkeiten nach dem Import externer Schülerdaten“](#) beschrieben ist.

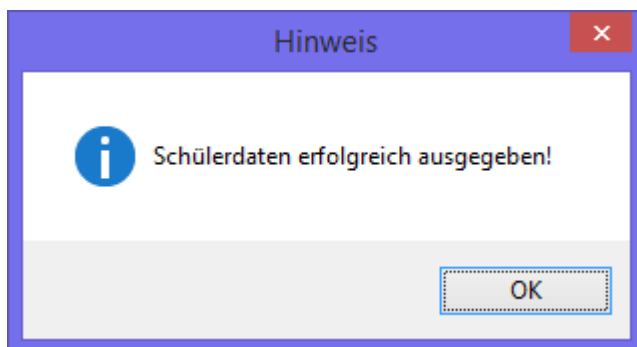
Wurden alle Schüler bearbeitet, müssen sie an den Schulträger bzw. das Verkehrsserviceunternehmen exportiert werden.

Klicken Sie in der Symbolleiste auf **Export**.



Der Dialog Export Schülerdaten öffnet sich.

Klicken Sie auf die Schaltfläche [Schülerdaten ausgeben].



Sie können nun easyTicket beenden.

Ihre Fahrkarten werden sicher schnell bei Ihnen ankommen :-)